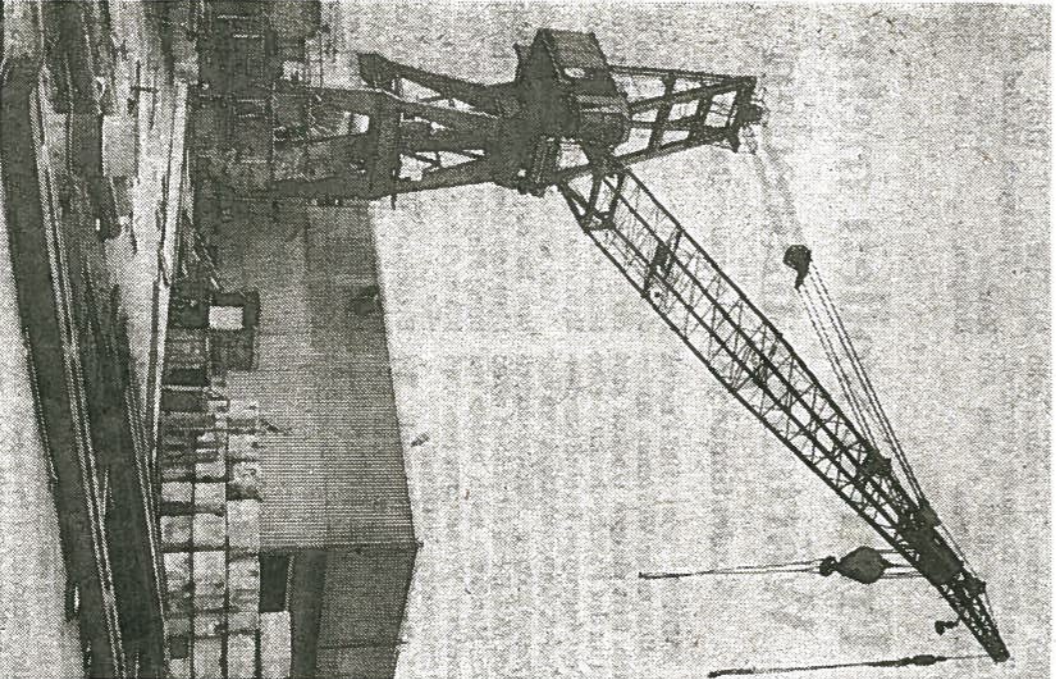


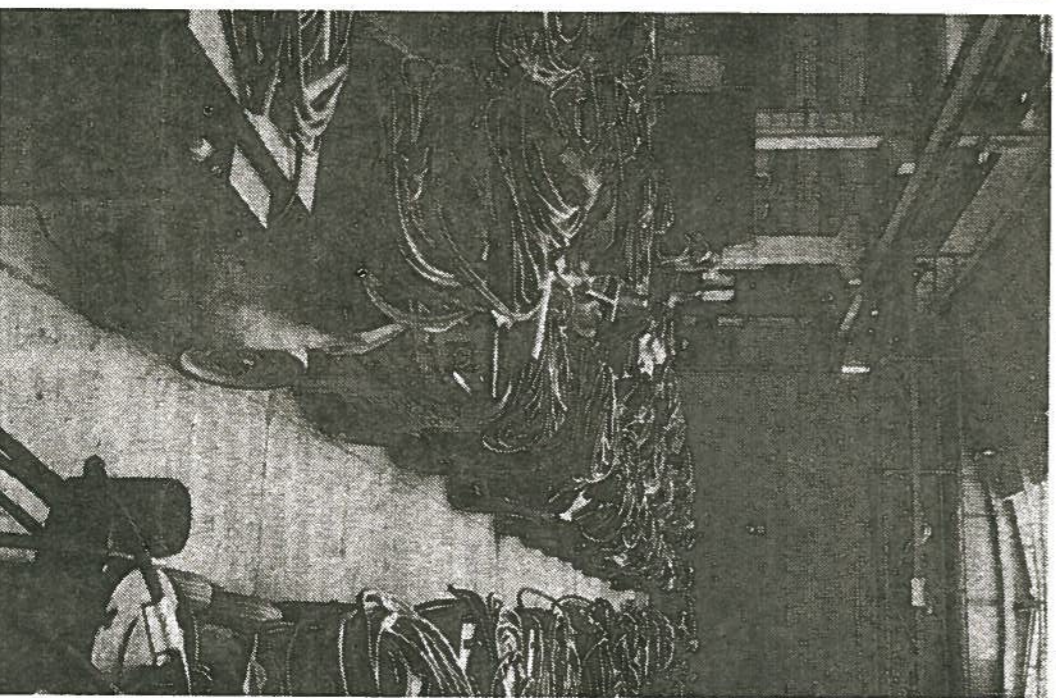
VERWAIST ist der Heilgen der Wert Schulte & Bruns, auf dem Schiffe bis zu 10 000 Tonnen Tragfähigkeit gebaut werden können. Er war noch zu Beginn der 70er Jahre auf 150 Meter verlängert und mit modernen Kränen bestückt worden. EZ-Foto: H



DIE SCHIFFBAUHALLE ist für die Auktion weitgehend ausgeräumt worden. Für die Bieter wurden Tische und Stühle aufgestellt, der Versteigerer und seine Helfer nehmen auf einem Podium Platz. In anderen Teilen der Halle stehen Maschinen und Schweißanlagen in Reih und Glied zum Aufruf bereit. Jedes Teil ist mit einer Nummer versehen und katalogisiert.



MODERNE KRÄNE stehen ebenfalls zur Versteigerung an.



IN REIH UND GLIED: Arbeitsgeräte warten auf Gebote.

Von der Schieblehre bis zum Schwimmdock

S & B-Wert: 1100 Positionen im Auktions-Katalog

EMDEN (ht) Der Neubauhel-1:10-Büro, vom Schnütboden, aus dem Werkzeugmagazin und von Freigelände einschließlic des Schwimmdocks, des Schwimmkrans, dreier Portal-kräne, des Schweißbootes und einer Barkasse. Arbeitsgeräte aus der Schiffbauhalle, der Dreherei und der Kompressoren-Station sowie aus den Bereichen Neubaulager und Binnenschiffahrt stehen am zweiten Tage zur Auktion an.

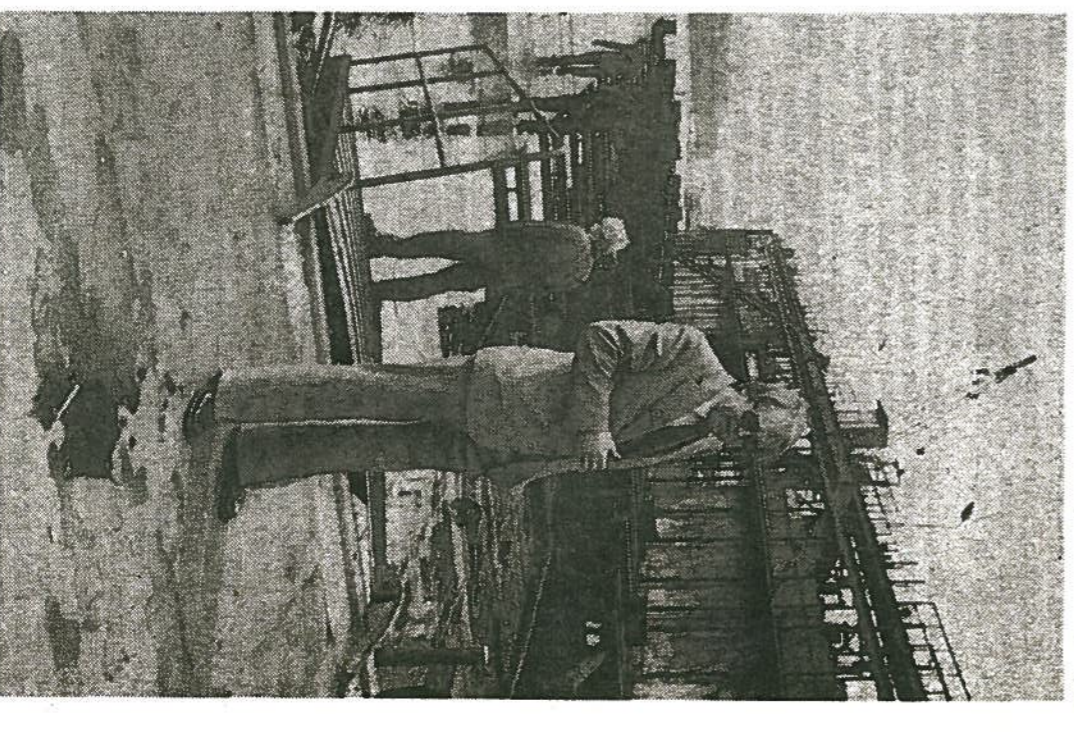
Interessenten, die bieten wollen, kommen aus dem hiesigen Raum ebenso wie von auswärts. Wie Auktionator Meyer erläutert, gingen auch schon zahlreiche detaillierte Anfragen ein. Einige, so Meyer zur EZ, hätten sogar schon im Voraus wissen wollen, wieviel Geld sie mitbringen müßten, um bestimmte Geräte erwerben zu können.

Um keine Mißverständnisse aufkommen zu lassen, sind die Versteigerungs- und Verkaufsbedingungen im Katalog aufgeführt. Dazu gehört auch der Hinweis, daß zum Zuschlagspreis 15 Prozent Aufgeld (Versteigerungsgebühr) und zwölf Prozent Mehrwertsteuer hinzukommen.

Zur Auktion stehen nur bewegliche Dinge an. Grund und Boden bleiben ausgenommen. Hier sind über die weitere Nutzung Verhandlungen im Gange. Die Versteigerung läßt sich wegen der Breite der Palette nicht in den einzelnen Bereichen „vor Ort“ arrangieren. Für die Interessenten sowie für den Versteigerer und seine Helfer wurden in der weitgehend ausgeräumten Schiffbauhalle Tische, Stühle und ein Podest aufgebaut. Orientierungshilfen sind Besichtigungen vorher und der Katalog.

Einbrecher festgenommen

EMDEN. Von der Polizei verfolgten den Eindringling konnte ein 20 Jahre alter Emdener festgenommen werden, der am Sonnabend in eine Wohnung an der Ubbö-Emmuis-Strasse einbrach. Er hatte dort eine Kasse aufgebrochen und aus dem Behältnis 178 Mark entwendet. Die Hausbewohner



MICHAEL MEYER aus Hamburg ist mit der Konkurrenz-Auktion der Wert Schulte & Bruns betraut worden. Sein Vater war in diesem Beruf schon vor dem Krieg tätig. Am 2. Juni 1948 etablierte sich die Firma am Nagelweg in der Hansestadt. Die Wert Schulte & Bruns reißt Michael Meyer in die Reihe der großen Industriellen Objekte ein. Hinsichtlich der Umsatzerwartungen übte er am Montag in einem Gespräch mit der EZ Zurückhaltung, vertraute aber darauf, die Versteigerung an zwei